

Triệu chứng thiếu N

- Cây chậm tăng trưởng, cằn cỗi, số lượng và kích thước lá bị giảm.
- Đầu tiên lá cây trở màu xanh vàng, sau đó có màu vàng.
- Trên cây non chưa phân cành, triệu chứng xuất hiện trên lá già ở tầng thấp trước sau đó mới đến lá non và lá ở tầng trên.
- Cây trưởng thành bị chậm tăng trưởng, tán lá thu hẹp lại. Lá ngoài sáng biểu hiện thiếu N rõ hơn lá trong bóng rợp





Thiếu N

ate 17 Nitrogen deficiency: *Hevea brasiliensis*. Stages in the development of a general yellowing of the entire leaf

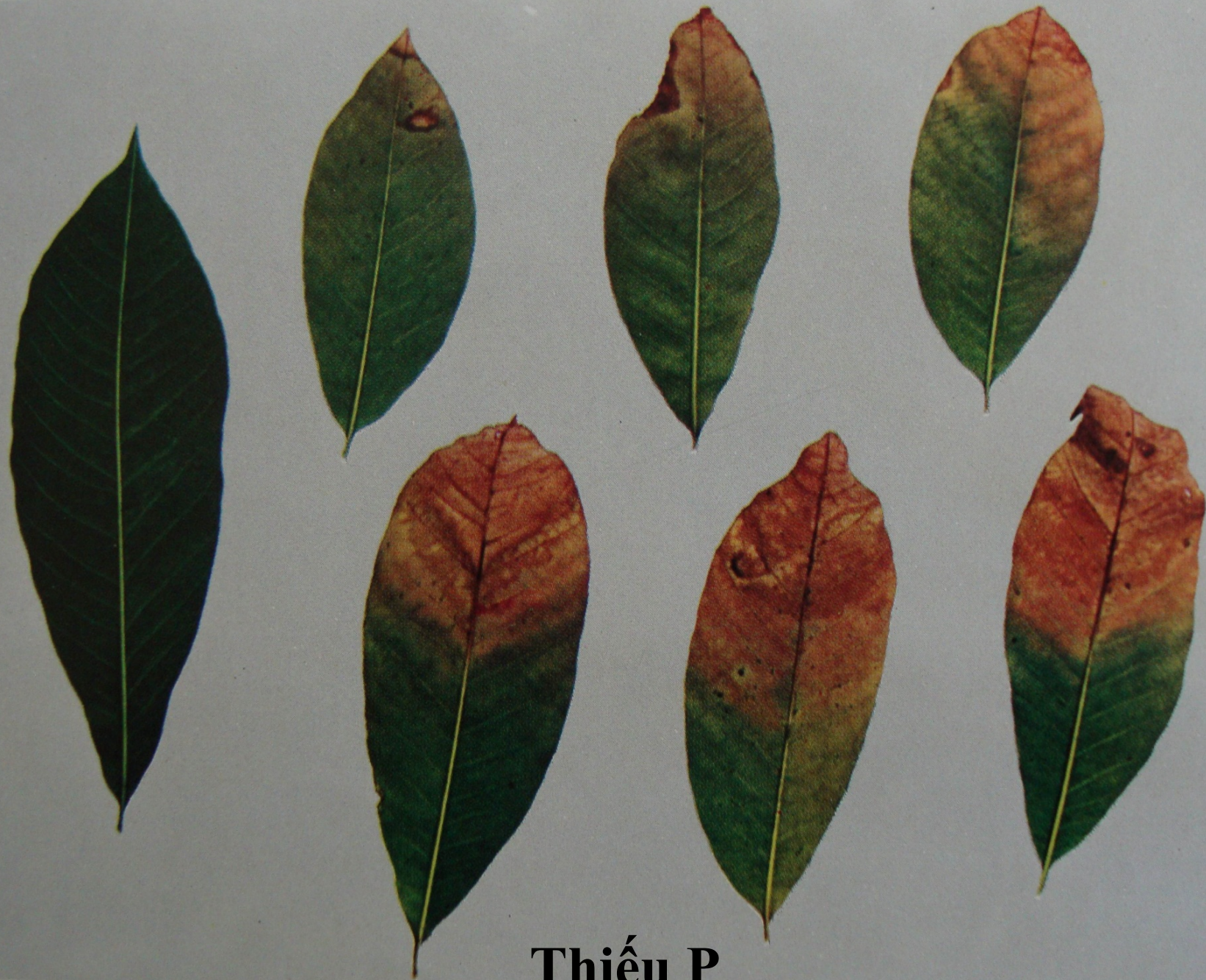
Triệu chứng thiếu P

- Mặt dưới lá bị vàng cháy một phần lá, bắt đầu từ phần phiến lá gần ngọn sau đó lan dần xuống chiếm hết diện tích phần nửa lá với gân lá bị khô héo.

- Trên cao su non chưa phân cành, triệu chứng thường gặp ở tầng lá giữa và tầng lá thấp.

- Trên cây trưởng thành, triệu chứng chỉ xuất hiện ở các lá ngoài ánh sáng trong khi cây vẫn tăng trưởng bình thường





Thiếu P

ate 21 Phosphorus deficiency: *Hevea brasiliensis*. The under surface of six deficient leaflets, showing the development a bronzing from the tip, which is followed by the development of a yellowish-green band near the base.

Triệu chứng thiếu K

Lá vàng vùng bìa lá và khô.

Cây non chưa phân cành, phần bìa gân ngọn lá có các điểm màu vàng, sau đó liên kết lại thành 1 dải dọc bìa lá và ăn sâu vào giữa lá, cuối cùng chỉ có phần phiến lá dọc gân lá còn màu xanh

Cây trưởng thành, triệu chứng chỉ biểu hiện ở tầng lá thấp, chỉ khi cây thiếu K nặng mới có biểu hiện ở tầng lá giữa.



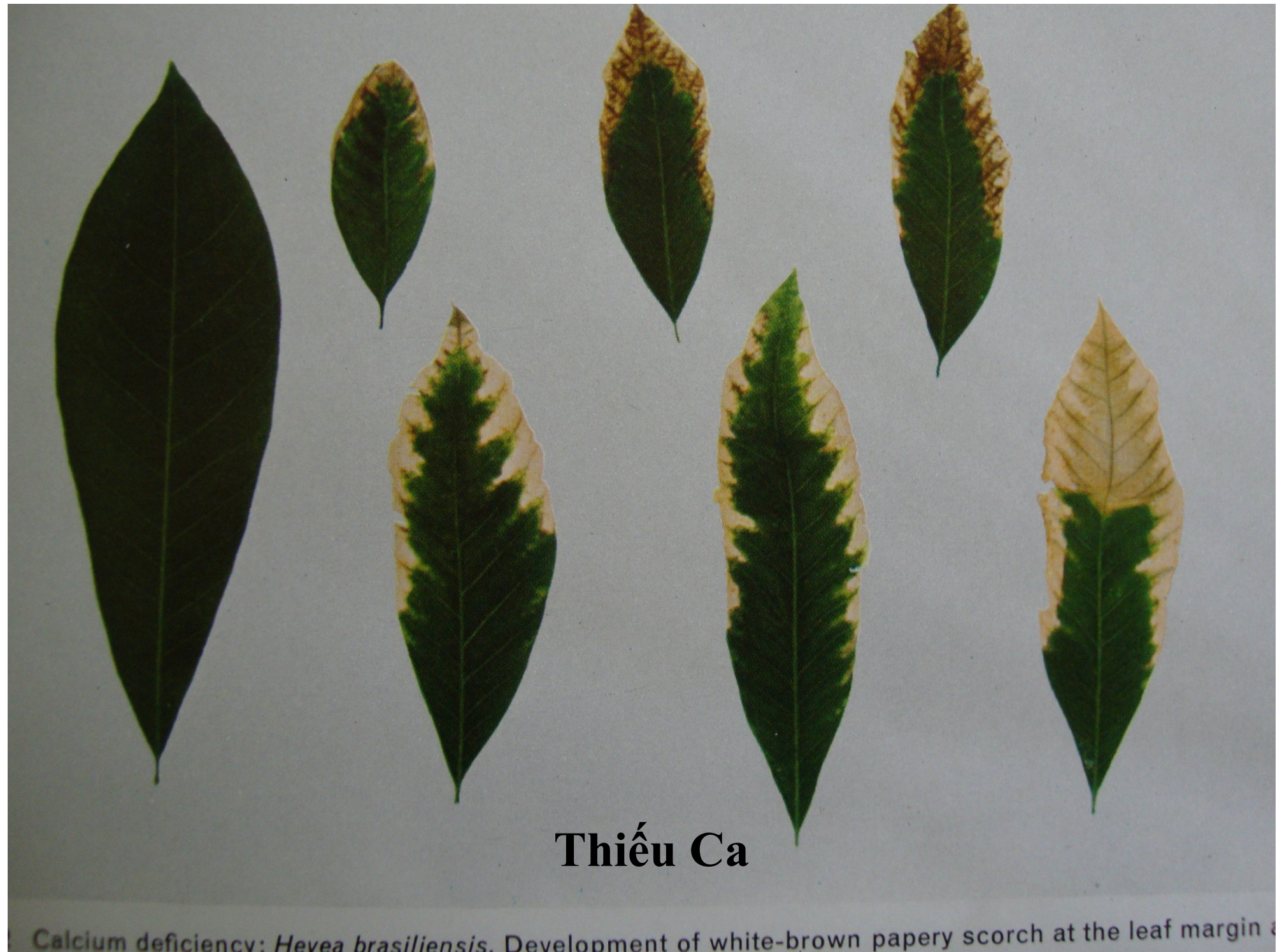


Thiếu K

7 Potassium deficiency: *Hevea brasiliensis*. The development of a mottled marginal chlorosis is normally th

Triệu chứng thiếu Ca

- Đầu tiên, phần đầu lá và bìa lá bị cháy xém có màu từ trắng đến trắng nâu. Phần cháy có thể chiếm $\frac{1}{2}$ diện tích lá.
- Trên cây non, triệu chứng xuất hiện trên các tầng lá phía trên, trường hợp nặng đỉnh sinh trưởng bị chết khô, lá giảm kích thước.
- Trên cây trưởng thành triệu chứng chỉ xuất hiện ở các tầng thấp trong bóng rợp.



Thiếu Ca

Calcium deficiency: *Hevea brasiliensis*. Development of white-brown papery scorch at the leaf margin and

Triệu chứng thiếu Mg

Lá vàng phần phiến lá giữa các gân lá

Thiếu Mg nặng gây rụng lá, cây chậm tăng trưởng, lá nhỏ lại.

Cao su chưa phân cành, triệu chứng biểu hiện ở tầng lá thấp

Cao su trưởng thành, triệu chứng biểu hiện ở các lá phơi ngoài sáng ở tầng lá trên cùng của tán lá





Thiếu Mg

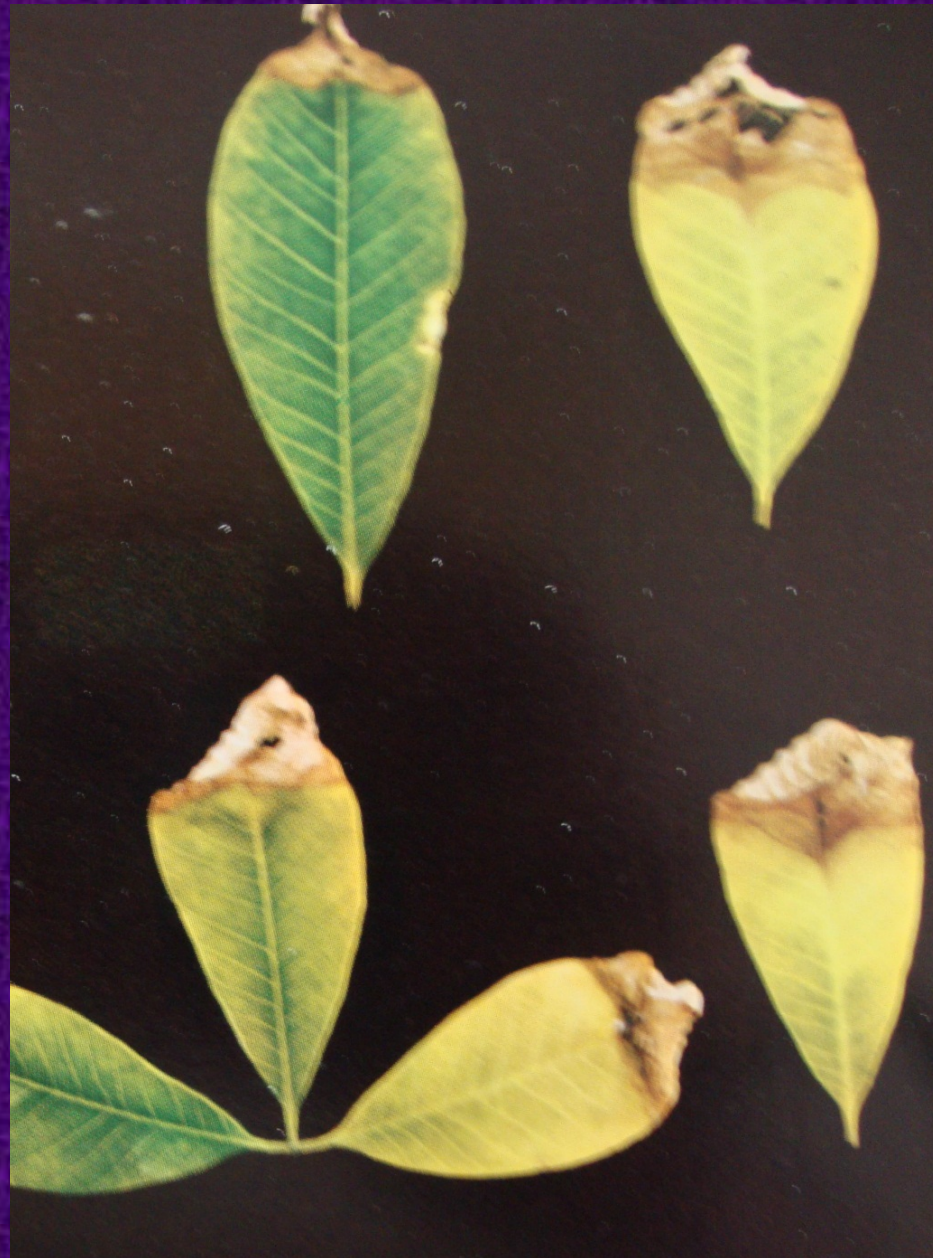
Plate 2 Magnesium deficiency: *Hevea brasiliensis*. Stages in the development of an interveinal chlorosis which is not contiguous with the leaf margin, and is followed by necrosis.

Triệu chứng thiếu S

Kích thước lá nhỏ
lại

Lá vàng dần dần
sau đó bị cháy khô

Cây non chưa phân
cành, triệu chứng
xuất hiện đầu tiên
ở các lá tầng trên



Triệu chứng thiếu sắt (Fe)

Lá bị hóa vàng

tương tự như thiếu
Mn

Trường hợp nặng,
toàn bộ lá có màu
vàng nhạt đến
trắng, kích thước
lá giảm

Lá non và lá phơi
ra sáng bị ảnh
hưởng nhiều nhất



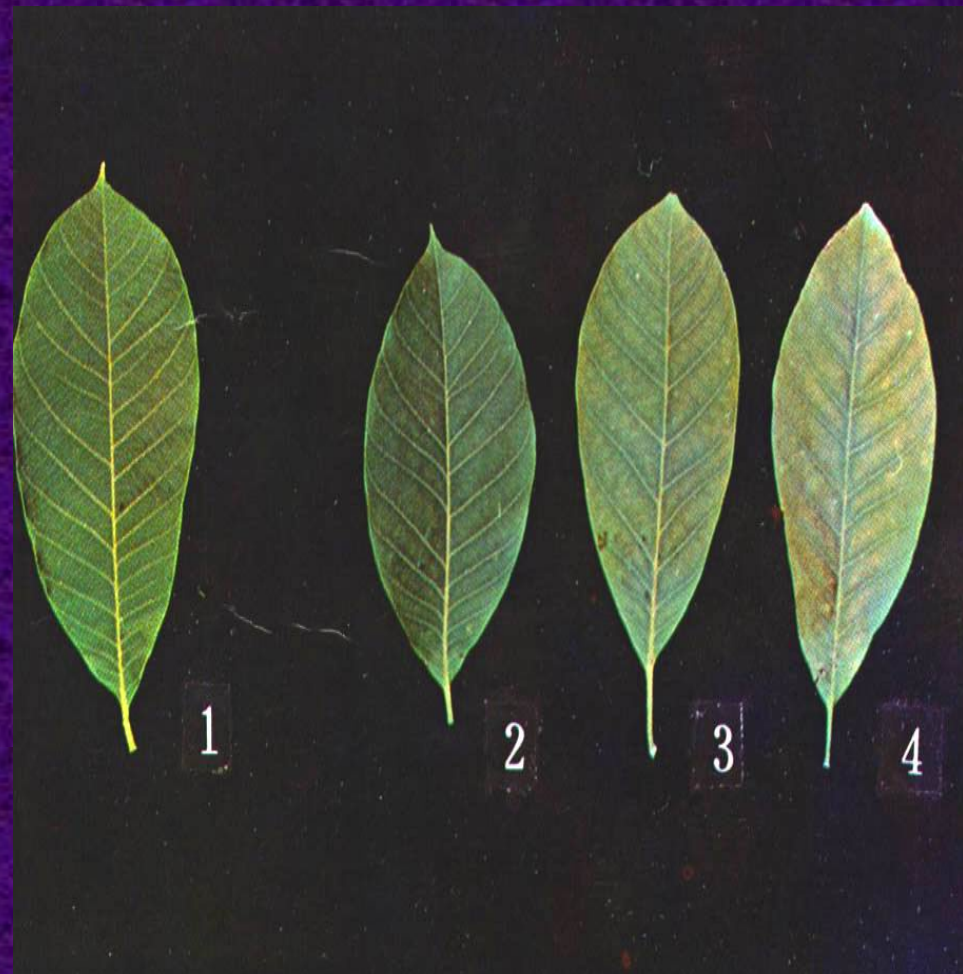
Triệu chứng thiếu Mn

Màu lá chuyển xanh vàng nhạt khi gân lá vẫn xanh.

Trường hợp nặng, lá trong suốt, kích thước lá hơi nhỏ lại

Cây nhỏ, triệu chứng xuất hiện đầu tiên ở các lá thấp, sau đó lan ra cả cây.

Cây trưởng thành, triệu chứng xuất hiện ở các lá thấp, trong bóng râm trước, khi nặng mới xuất hiện ở lá phía ngoài nắng





Thiếu Mn

ate 28 Manganese deficiency; *Hevea brasiliensis*. The general paling and yellowing of the leaf with bands of area
ue outlining the midrib and veins

Triệu chứng thiếu Zn

Lá giảm kích thước
Bìa lá cong hay bị dợn
sóng
Lá biến màu vàng
nhưng gân lá vẫn xanh
Trường hợp nặng, chồi
ngọn chết, chồi nách
phát triển mạnh





Thiếu Zn

Plate 45 Zinc deficiency: *Hevea brasiliensis*. Notice the reduced size, the narrow shape and the overall chlorosis of the leaves.

Triệu chứng thiếu Bo (B)

Lá bị méo mó, giảm kích thước, lá giòn dễ vỡ nhưng vẫn giữ màu xanh.

Cây non, thân ngưng phát triển nhưng lá vẫn tiếp tục mọc, không có lông thân cách biệt giữa các tầng lá, cây có hình dáng như chổi rửa cổ chai



Triệu chứng thiếu Mo

Bìa lá bị cháy
có màu nâu
nhạt, thường
xuất hiện ở
gần đuôi lá

Trên cao su
non, triệu
chứng xuất
hiện ở tầng lá
giữa và tầng
thấp

